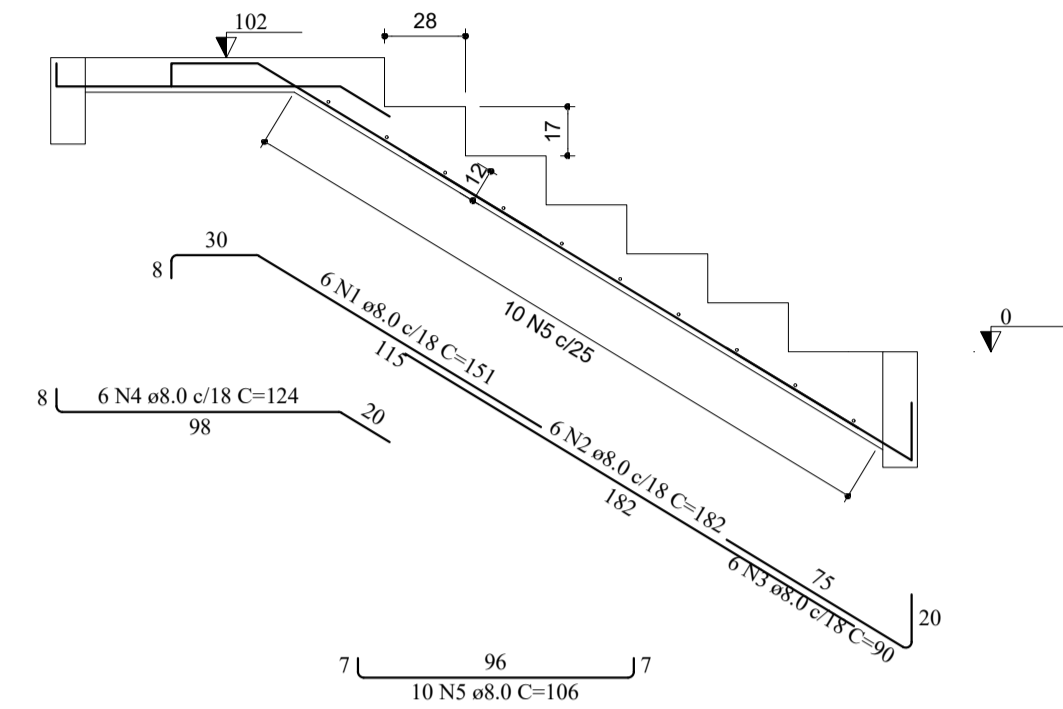
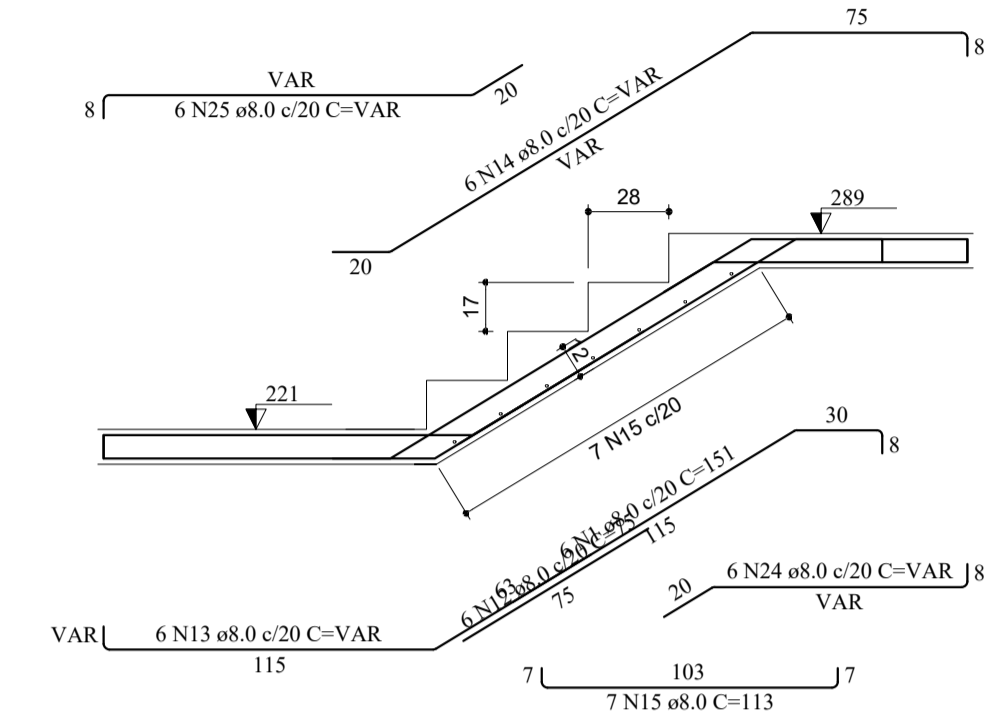


Armação positiva da escada E1
ESC 1:25



Corte A-A (LE1)
ESC 1:25



Corte C-C (LE5)
ESC 1:25

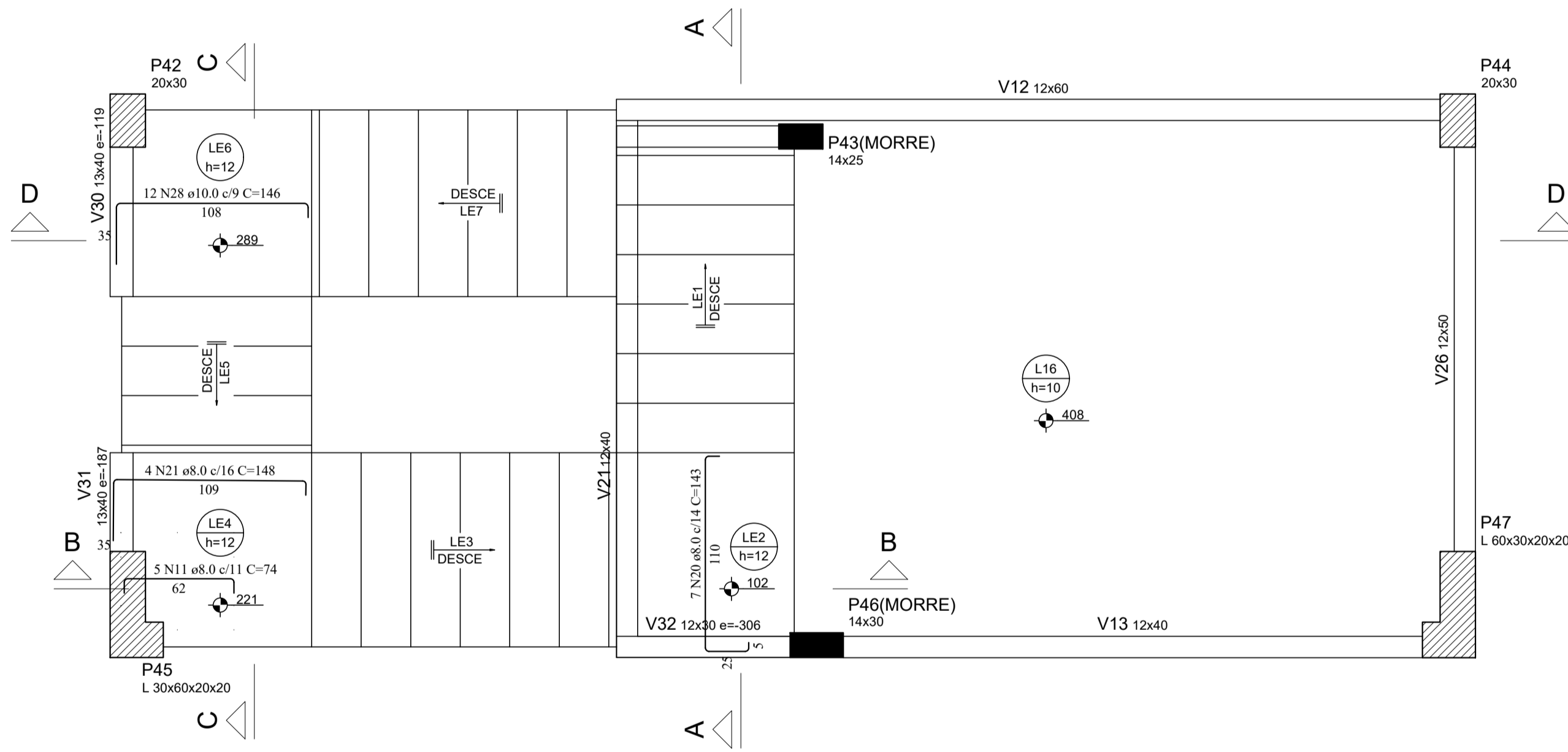
RELAÇÃO DO AÇO

LE1	LE3	LE4			
LE5	LE6	LE7			
Negativos					
AÇO	N	DIAM (mm)	QUANT	C.UNIT (cm)	C.TOTAL (cm)
CA50	1	8.0	20	151	3020
	2	8.0	6	182	1092
	3	8.0	6	90	540
	4	8.0	6	124	744
	5	8.0	10	106	1060
	6	8.0	16	173	2768
	7	8.0	8	175	1400
	8	8.0	8	123	984
	9	8.0	12	115	1380
	10	8.0	5	118	590
	11	8.0	5	74	370
	12	8.0	6	75	450
	13	8.0	6	VAR	VAR
	14	8.0	6	VAR	VAR
	15	8.0	7	113	791
	16	8.0	5	113	565
	17	8.0	8	94	752
	18	8.0	8	188	1504
	19	8.0	8	111	888
	20	8.0	7	143	1001
	21	8.0	4	148	592
	22	8.0	6	224	1344
	23	8.0	6	VAR	VAR
	24	8.0	6	VAR	VAR
	25	8.0	6	VAR	VAR
	26	8.0	6	231	1386
	27	10.0	14	157	2198
	28	10.0	12	146	1752

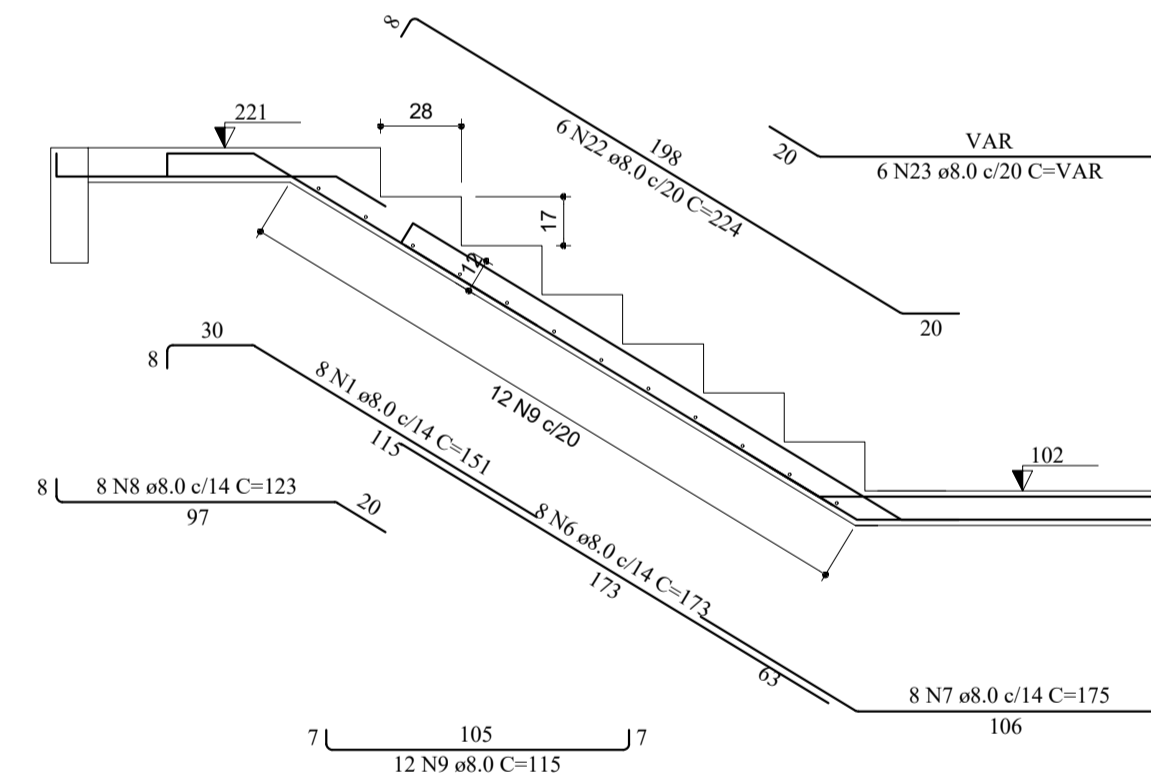
RESUMO DO AÇO

AÇO	DIAM (mm)	C.TOTAL (m)	PESO + 10% (kg)
CA50	8.0	282.9	122.8
	10.0	39.5	26.8
PESO TOTAL (kg)			
CA50		149.6	

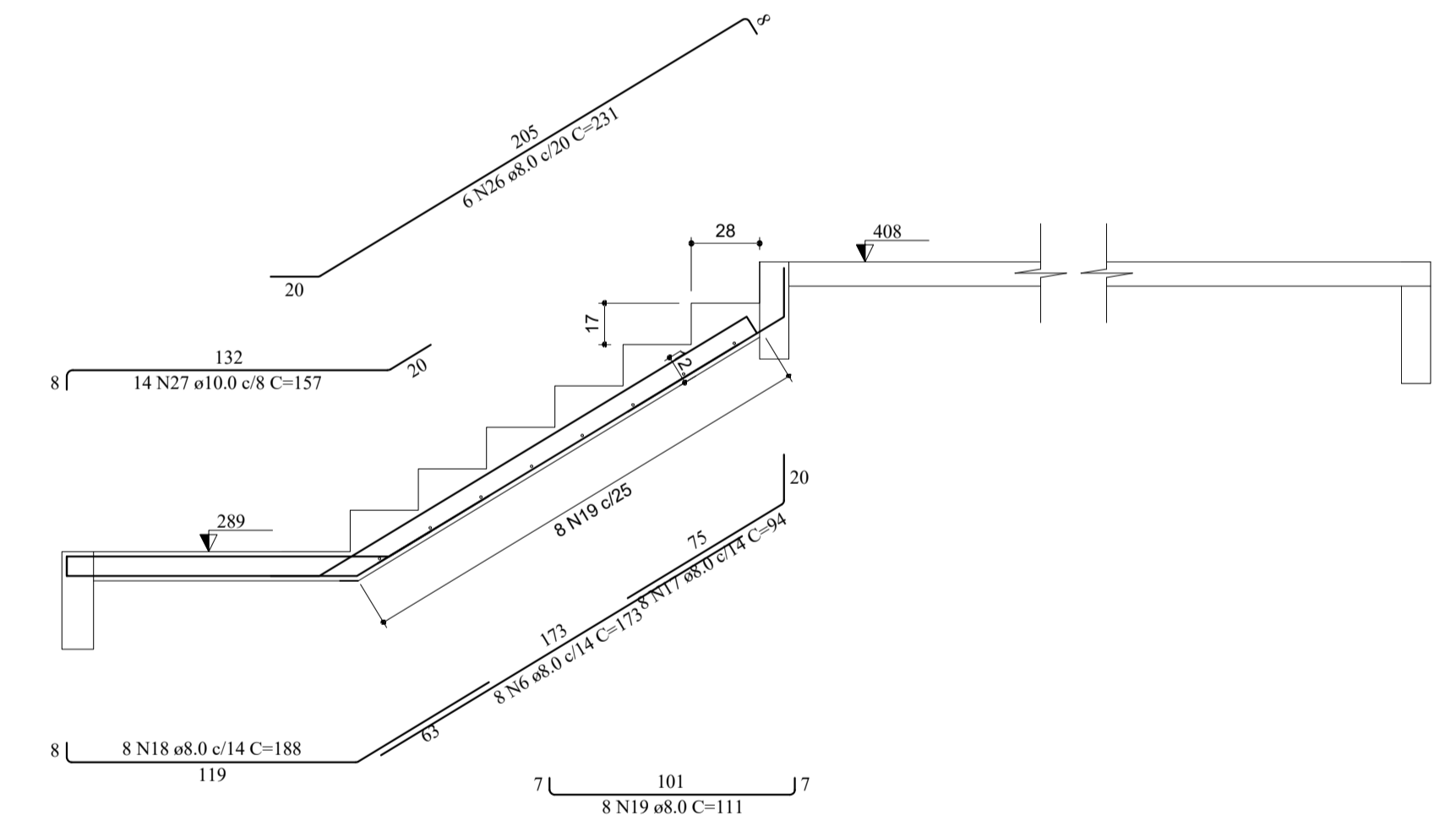
Volume de concreto (C-30) = 1.86 m³
Área de forma = 20.73 m²



Armação negativa da escada E1
ESC 1:25



Corte B-B (LE3)
ESC 1:25



Corte D-D (LE7)
ESC 1:25

Nº	DISCRIMINAÇÃO DAS REVISÕES	DATA	APROVAÇÃO

Obr: Escola de Gestão, Iguaba Grande, RJ.

Projeto: Eng. Claudio Guimarães CREA 19881002470 - RJ
Proprietário: Cliente ou Proprietário da Obra

Projeto: PROJETO ESTRUTURAL
Descrição: Escada

Folha: 08
Corp: /
Fim/Corp: /

Data: 28/07/2023
Escala: /
Desenho: CIG
Conferência: CIG