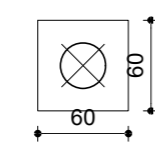
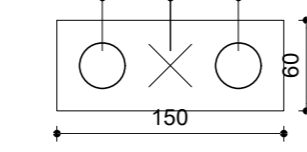


Legenda dos blocos
escala 1:50

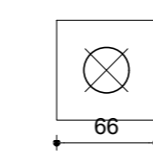
B1=B2=B3=B4=B6=B9=B12=B15
B17=B19=B24=B25=B26=B27
B28=B29=B31=B32=B33=B35
B37=B38=B40=B41=B43=B44
B46 (1xC30)



B5=B7=B8=B10=B11=B13=B14=B16=B18=B20=B21=B22=B23=B30=B34=B36=B42 (2xC30)

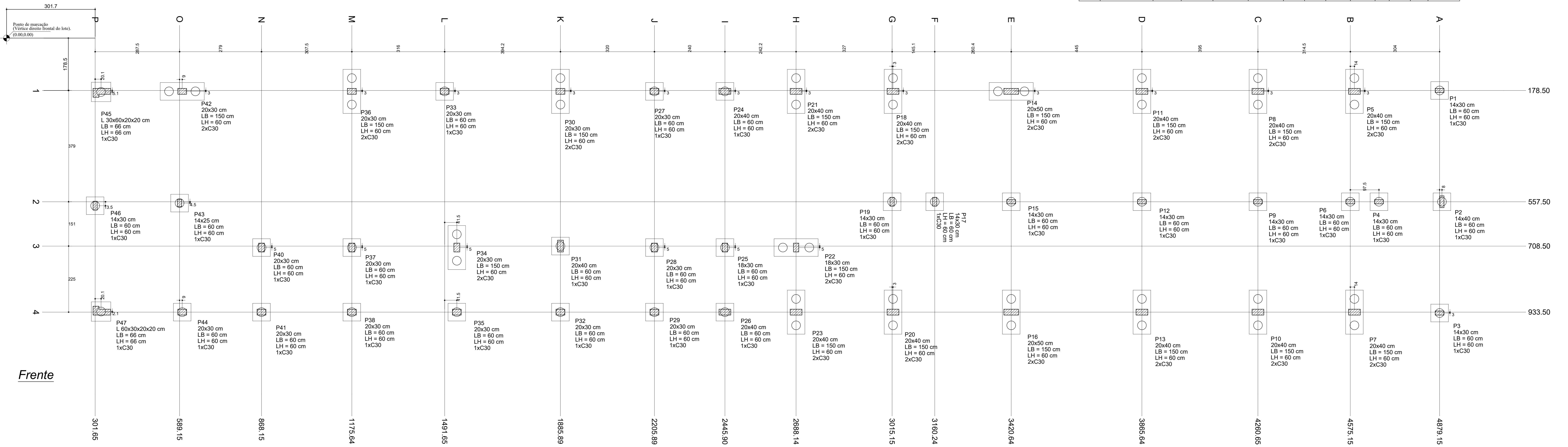


B45=B47 (1xC30)



Estacas	
Nome	Quantidade
C30	63

Nome	Seção (cm)	Pilar		Carga Máx. (tf)	Carga Min. (tf)	Fundação		Bloco				
		X (cm)	Y (cm)			Lado B (cm)	Lado H (cm)	h1 / ha (cm)	h1 / hb (cm)	Estaca	Base tub. (cm)	
P1	14x30	175.50	4879.15	13.1	9.0	60	60	0	55	1	C30	-40
P2	14x40	557.50	4887.15	24.3	17.7	60	60	0	55	1	C30	-40
P3	14x30	936.50	4879.15	12.9	8.8	60	60	0	55	1	C30	-40
P4	14x30	557.50	4672.65	9.2	4.8	60	60	0	55	1	C30	-40
P5	20x40	181.50	4589.15	41.6	27.5	150	60	0	55	2	C30	-40
P6	14x30	557.50	4575.15	6.0	3.0	60	60	0	55	1	C30	-40
P7	20x40	933.50	4589.14	41.4	27.2	150	60	0	55	2	C30	-40
P8	20x40	181.50	4260.65	38.1	24.2	150	60	0	55	2	C30	-40
P9	14x30	557.50	4260.65	15.0	7.1	60	60	0	55	1	C30	-40
P10	20x40	933.50	4260.65	38.3	24.3	150	60	0	55	2	C30	-40
P11	20x40	181.50	3855.65	41.8	27.0	150	60	0	55	2	C30	-40
P12	14x30	557.50	3855.64	16.4	8.0	60	60	0	55	1	C30	-40
P13	20x40	933.50	3855.64	41.9	27.2	150	60	0	55	2	C30	-40
P14	20x50	181.50	3420.64	46.2	29.2	150	60	0	50	2	C30	-35
P15	14x30	557.50	3420.64	14.3	7.0	60	60	0	55	1	C30	-40
P16	20x50	933.50	3420.64	46.3	29.3	150	60	0	55	2	C30	-40
P17	14x30	557.50	3160.24	9.6	5.3	60	60	0	55	1	C30	-40
P18	20x40	181.50	3018.15	38.9	25.1	150	60	0	55	2	C30	-40
P19	14x30	557.50	3015.15	12.2	6.4	60	60	0	55	1	C30	-40
P20	20x40	933.50	3018.15	38.3	24.5	150	60	0	55	2	C30	-40
P21	20x40	181.50	2688.15	28.5	20.3	150	60	0	55	2	C30	-40
P22	18x30	713.50	2688.14	27.8	18.3	150	60	0	55	2	C30	-45
P23	20x40	933.50	2688.15	16.3	12.4	150	60	0	55	2	C30	-40
P24	20x40	181.50	2445.90	19.7	14.8	60	60	0	55	1	C30	-40
P25	18x30	713.50	2445.90	16.9	10.7	60	60	0	55	1	C30	-40
P26	20x40	933.50	2445.90	14.6	11.1	60	60	0	55	1	C30	-40
P27	20x30	181.50	2205.90	25.4	19.4	60	60	0	55	1	C30	-40
P28	20x30	713.50	2205.90	21.2	14.6	60	60	0	55	1	C30	-40
P29	20x30	933.50	2205.89	19.7	14.1	60	60	0	55	1	C30	-40
P30	20x30	181.50	1885.89	35.2	26.4	150	60	0	55	2	C30	-40
P31	20x40	708.50	1885.90	20.0	14.4	60	60	0	55	1	C30	-40
P32	20x30	933.50	1885.90	23.2	18.7	60	60	0	55	1	C30	-40
P33	20x30	181.50	1491.65	27.7	21.6	60	60	0	55	1	C30	-40
P34	20x30	713.50	1533.13	33.5	21.8	150	60	0	55	2	C30	-40
P35	20x30	933.50	1533.13	20.5	15.8	60	60	0	55	1	C30	-40
P36	20x30	181.50	1175.64	42.9	33.5	150	60	0	55	2	C30	-40
P37	20x30	713.50	1175.65	27.1	17.7	60	60	0	55	1	C30	-40
P38	20x30	933.50	1175.64	20.4	16.0	60	60	0	55	1	C30	-40
P40	20x30	713.50	868.15	23.9	15.0	60	60	0	55	1	C30	-40
P41	20x30	933.50	868.15	17.3	13.6	60	60	0	55	1	C30	-40
P42	20x30	181.50	588.15	35.9	28.2	150	60	0	55	2	C30	-40
P43	14x25	562.00	588.15	2.4	2.0	60	60	0	55	1	C30	-40
P44	20x30	933.50	598.15	24.0	17.1	60	60	0	55	1	C30	-40
P45	L 30x60x20x20	181.50	304.65	18.1	14.8	66	66	0	55	1	C30	-40
P46	14x30	571.00	301.65	11.1	8.2	60	60	0	55	1	C30	-40
P47	L 60x30x20x20	933.50	304.64	18.1	14.2	66	66	0	55	1	C30	-40



Planta de locação
escala 1:50

Nº	DISCRIMINAÇÃO DAS REVISÕES	DATA	APROVAÇÃO

Obra: Escola de Gestão, Iguaba Grande, RJ.

Projeto: Eng. Cláudio Guimarães
CREA: 189102/0-7 RJ

Proprietário: _____
Cliente ou Proprietário da Obra: _____

Projeto: **PROJETO ESTRUTURAL**

Descrição: **Locação**

Arquivo: **01**

Data: 28/07/2023 Escala: _____ Desenho: CIG Contínuo: CIG